



Rijksinstituut voor Volksgezondheid
en Milieu
Ministerie van Volksgezondheid,
Welzijn en Sport

Epidemiologische situatie COVID-19 in GGD Gelderland-Zuid

Rijksinstituut voor Volksgezondheid en Milieu - RIVM
12 oktober 2020, 10:00

Samenvatting

Tot en met 12 oktober 10:00 uur zijn er in GGD Gelderland-Zuid in totaal 5970 COVID-19 patiënten gemeld aan het RIVM. Tot nu toe zijn 537 van de gemelde patiënten opgenomen in het ziekenhuis en 244 mensen overleden. Een overzicht van de COVID-19 situatie op landelijk niveau is hier te vinden.

Uitleg over surveillance van COVID-19 in Nederland

Door middel van surveillance houdt het RIVM zicht op de verspreiding van COVID-19 in Nederland. Via een samenwerking tussen artsen, laboratoria en de GGD'en wordt informatie verzameld over personen (patiënten) met een positieve SARS-CoV-2 testuitslag. Sinds het begin van de COVID-19 epidemie in Nederland is het testbeleid geleidelijk veranderd. Het huidige testbeleid is hier te vinden. Sinds 1 juni kan iedereen met klachten zich laten testen. Toch is het aannemelijk dat niet alle COVID-19 patiënten getest worden. De werkelijke aantallen in Nederland zijn daarom waarschijnlijk hoger dan de aantallen die hier genoemd worden. Aan het RIVM wordt niet gemeld wie hersteld is van COVID-19.

Er worden ook mensen die om andere redenen dan COVID-19 in het ziekenhuis worden opgenomen getest op SARS-CoV-2. Dit wordt gedaan om verspreiding van dit virus binnen het ziekenhuis tegen te gaan. Vanaf 1 mei wordt bij melding van een in het ziekenhuis opgenomen positief geteste patiënt, nagevraagd of de ziekenhuisopname vanwege COVID-19 was. Daarom geven we sinds 1 mei in de rapportages van de ziekenhuisopnames alleen opnames weer waarbij niet is aangegeven dat de opname om een andere reden was. Dit doen we zodat het aantal in het ziekenhuis opgenomen COVID-19 patiënten een zo goed mogelijke indicator blijft van de epidemie. Dit geeft namelijk weer hoeveel mensen ernstig ziek zijn door COVID-19. Patiënten die om een andere reden ziekenhuiszorg nodig hebben en ook COVID-19 blijken te hebben, worden uiteraard wel meegenomen in het totaal aantal meldingen.

Een databestand met de cumulatieve aantallen per gemeente per dag van gemelde COVID-19 patiënten, in het ziekenhuis opgenomen COVID-19 patiënten en overleden COVID-19 patiënten is hier te vinden. Een databestand met karakteristieken van elke positief geteste COVID-19 patiënt in Nederland is hier te vinden.

Dit document is vertrouwelijk en verdere verspreiding valt onder de verantwoordelijkheid van de GGD. Door eventuele kleine aantallen kunnen personen mogelijk herleidbaar zijn.

Inhoudsopgave

	Pagina
1 Samenvatting COVID-19 meldingen van de GGD Gelderland-Zuid vanaf 27 februari 2020	3
2 COVID-19 meldingen aan de GGD Gelderland-Zuid vanaf 6 juli 2020	4
3 Top vijf gemeenten in de afgelopen week	6
4 Leeftijdsverdeling en man-vrouwverdeling van bij GGD Gelderland-Zuid gemelde COVID-19 patiënten in de afgelopen week	7
5 Reishistorie van bij GGD Gelderland-Zuid gemelde COVID-19 patiënten vanaf 6 juli 2020 en in de afgelopen week	8
6 Beroep van bij GGD Gelderland-Zuid gemelde COVID-19 patiënten vanaf 6 juli 2020 en in de afgelopen week	9
7 Setting van mogelijke besmetting van bij GGD Gelderland-Zuid gemelde COVID-19 patiënten vanaf 6 juli 2020 en in de afgelopen week	10
8 Surveillance van COVID-19 in verpleeghuizen en woonzorgcentra vanaf 6 juli 2020	12
9 Bron- en contactonderzoek van COVID-19 meldingen aan de GGD Gelderland-Zuid	14
9.1 Resultaten uit bron- en contactonderzoek	14
10 SARS-CoV-2 testen afgenomen door de GGD Gelderland-Zuid vanaf 1 juni	20
11 Vergelijking met landelijke situatie	31

Klik op de titel om naar de betreffende paragraaf in het document te gaan.

1 Samenvatting COVID-19 meldingen van de GGD Gelderland-Zuid vanaf 27 februari 2020Tabel 1: Aantal door de GGD gemelde COVID-19 patiënten, aantal in het ziekenhuis opgenomen COVID-19 patiënten gemeld door GGD en aantal overleden COVID-19 patiënten gemeld door GGD¹

Gezondheidsstatus	Totaal	%	Meldingen afgelopen week ²	Gecorrigeerd ³	Verskil met vorige week ⁴
Totaal gemeld	5970		1212	-1	1211
Ziekenhuisopname	537	9.0	25	0	25
Overleden ⁵	244	4.1	3	0	3

¹ Sinds 1 juni kan iedereen met klachten zich laten testen. Toch is het aannemelijk dat niet alle COVID-19 patiënten getest worden. De werkelijke aantallen in Nederland zijn daarom waarschijnlijk hoger dan de aantallen die hier genoemd worden. Het werkelijke aantal COVID-19 patiënten opgenomen in het ziekenhuis of overleden is hoger dan het aantal opgenomen of overleden patiënten gemeld in de surveillance, omdat de surveillance gebaseerd is op de informatie op het moment van melding. Aan het RIVM wordt niet gemeld wie hersteld is.

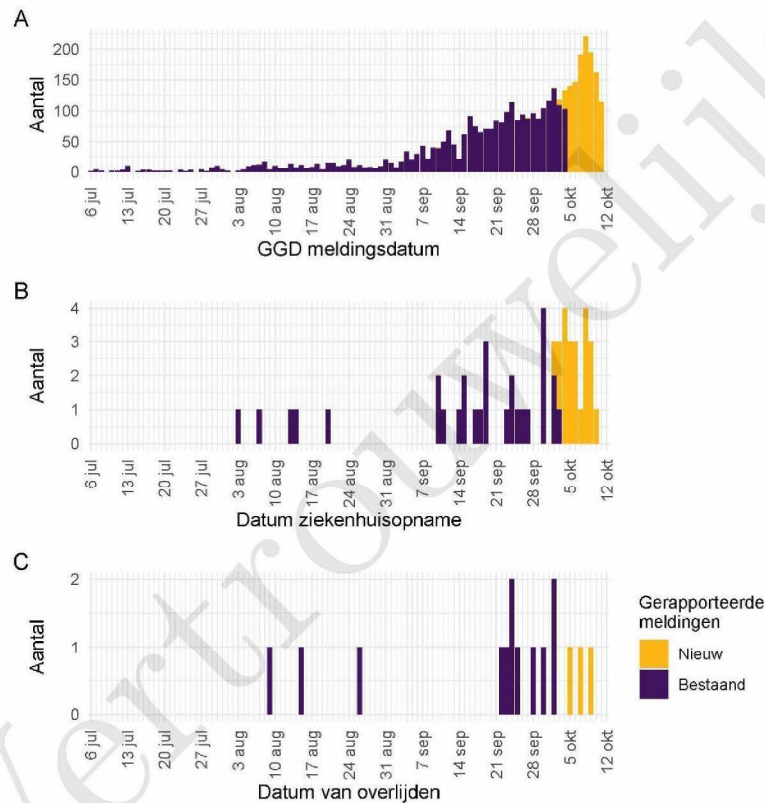
² Meldingen die tussen 5 oktober 10:00 en 12 oktober 10:00 aan het RIVM zijn gemeld. Dit betreft het aantal meldingen, opnames en overlijdens die in de afgelopen week nieuw aan het RIVM zijn gerapporteerd. Datum van melding aan de GGD, ziekenhuisopname of overlijden kan echter in een andere week vallen. Bij overige tabellen en figuren in dit rapport wordt de datum van melding, ziekenhuisopname of overlijden gebruikt. Deze cijfers zijn dus niet hetzelfde.

³ Meldingen die gewist of herzien zijn tussen 5 oktober 10:00 en 12 oktober 10:00. Behalve dat er nieuwe meldingen worden ontvangen, worden eerdere meldingen soms aangepast; de aantallen meldingen per dag kunnen daardoor variëren.

⁴ Het verschil tussen de cumulatieve meldingen t/m 12 oktober 10:00 ten opzichte van 5 oktober 10:00.

⁵ Voor 1 sterfgevallen is aangegeven dat COVID-19 niet de directe oorzaak van overlijden is.

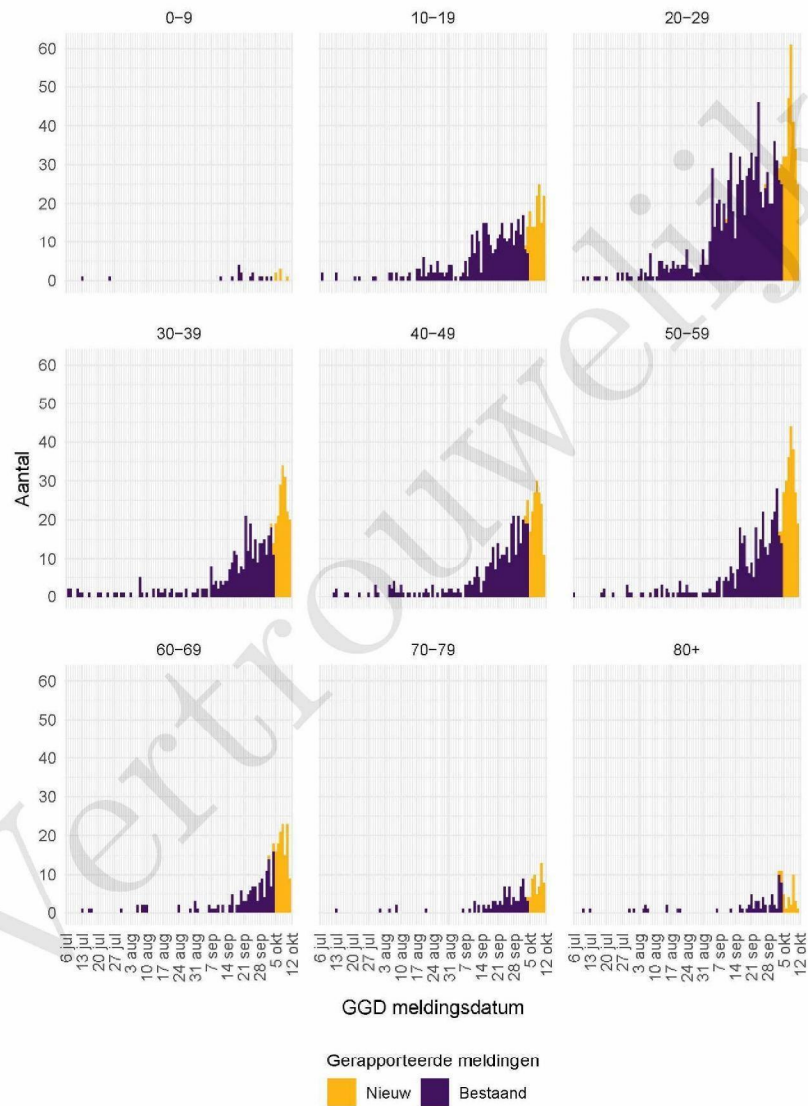
2 COVID-19 meldingen aan de GGD Gelderland-Zuid vanaf 6 juli 2020



Figuur 1: Aantal aan de GGD gemelde COVID-19 patiënten vanaf 6 juli 2020. (A) Aantal aan de GGD gemelde COVID-19 patiënten, naar meldingsdatum. (B) Aantal aan de GGD gemelde in het ziekenhuis opgenomen COVID-19 patiënten, naar datum van ziekenhuisopname. (C) Aantal aan de GGD gemelde overleden COVID-19 patiënten, naar datum van overlijden.

Meldingen aan het RIVM van 6 juli t/m 5 oktober 10:00 uur zijn in deze grafieken weergegeven in paars. Meldingen van 5 oktober 10:01 uur t/m 12 oktober 10:00 uur zijn weergegeven in geel. Sinds 1 juni kan iedereen zich met klachten laten testen. Toch is het aannemelijk dat niet alle COVID-19 patiënten getest worden. De werkelijke aantallen in Nederland zijn daarom waarschijnlijk hoger dan de aantallen die hier weergegeven worden. Van enkele patiënten is de datum van opname en/of de datum van overlijden niet bekend. Deze kunnen daarom niet worden weergegeven in deze figuren. Een leeg figuur betekent dat er in de betreffende periode geen meldingen waren.

2 COVID-19 MELDINGEN AAN DE GGD GELDERLAND-ZUID VANAF 6 JULI 2020



Figuur 2: Aantal aan de GGD gemelde COVID-19 patiënten vanaf 6 juli 2020, per leeftijdsgroep. Een leeg figuur betekent dat er in de betreffende periode geen meldingen waren.

3 Top vijf gemeenten in de afgelopen week

In de afgelopen week zijn binnen de veiligheidsregio('s) van GGD Gelderland-Zuid het grootste aantal GGD-meldingen ontvangen van COVID-19 patiënten die woonachtig zijn in de onderstaande gemeentes. Dit kunnen dus ook meldingen betreffen van personen die bij een teststraat in een andere GGD-regio zijn getest.

Tabel 2: De vijf gemeenten met het grootste aantal aan de GGD gemelde COVID-19 patiënten in de afgelopen week ^{1,2}

Veiligheidsregio	Gemeente	Aantal meldingen per 100.000	Aantal meldingen	Bevolking 2020
Gelderland-Zuid	Heumen	310.0	51	16454
Gelderland-Zuid	Berg en Dal	277.2	97	34992
Gelderland-Zuid	Buren	231.8	62	26749
Gelderland-Zuid	Culemborg	231.4	67	28955
Gelderland-Zuid	Maasdriel	227.7	57	25030

¹ Betreft het aantal COVID-19 patiënten met een datum van melding aan de GGD, opnamedatum of datum van overlijden in de periode van 5 oktober 10:01 t/m 12 oktober 10:00 uur.

² Sinds 1 juni kan iedereen met klachten zich laten testen. Toch is het aannemelijk dat niet alle COVID-19 patiënten getest worden. De werkelijke aantallen in Nederland zijn daarom waarschijnlijk hoger dan de aantallen die hier genoemd worden.

4 LEEFTIJDVERDELING EN MAN-VROUWVERDELING VAN BIJ GGD GELDERLAND-ZUID
GEMELDE COVID-19 PATIËNTEN IN DE AFGELOPEN WEEK

4 Leeftijdverdeling en man-vrouwverdeling van bij GGD Gelderland-Zuid gemelde COVID-19 patiënten in de afgelopen week

Tabel 3: Leeftijdverdeling van aan de GGD gemelde COVID-19 patiënten, van in het ziekenhuis opgenomen COVID-19 patiënten en van overleden COVID-19 patiënten in de afgelopen week^{1,2}

Leeftijdsgroep	Totaal gemeld	%	Ziekenhuisopname	%	Overleden	%
Totaal gemeld	1170		15		3	
0-4	0	0.0	0	0.0	0	0.0
5-9	6	0.5	0	0.0	0	0.0
10-14	29	2.5	0	0.0	0	0.0
15-19	101	8.6	0	0.0	0	0.0
20-24	141	12.1	0	0.0	0	0.0
25-29	131	11.2	0	0.0	0	0.0
30-34	83	7.1	0	0.0	0	0.0
35-39	93	7.9	0	0.0	0	0.0
40-44	75	6.4	1	6.7	0	0.0
45-49	83	7.1	0	0.0	0	0.0
50-54	133	11.4	0	0.0	0	0.0
55-59	88	7.5	0	0.0	0	0.0
60-64	79	6.8	0	0.0	0	0.0
65-69	46	3.9	2	13.3	1	33.3
70-74	30	2.6	2	13.3	0	0.0
75-79	26	2.2	7	46.7	1	33.3
80-84	9	0.8	2	13.3	0	0.0
85-89	8	0.7	1	6.7	0	0.0
90-94	8	0.7	0	0.0	0	0.0
95+	1	0.1	0	0.0	1	33.3
Niet vermeld	0	0.0	0	0.0	0	0.0

¹ Betreft het aantal COVID-19 patiënten met een datum van melding aan de GGD, opnamedatum of datum van overlijden in de periode van 5 oktober 10:01 t/m 12 oktober 10:00 uur.

² Sinds 1 juni kan iedereen met klachten zich laten testen. Toch is het aannemelijk dat niet alle COVID-19 patiënten getest worden. De werkelijke aantallen in Nederland zijn daarom waarschijnlijk hoger dan de aantallen die hier genoemd worden. Het werkelijke aantal COVID-19 patiënten opgenomen in het ziekenhuis of overleden is hoger dan het aantal opgenomen of overleden patiënten gemeld in de surveillance, omdat de surveillance gebaseerd is op de informatie op het moment van melding. Aan het RIVM wordt niet gemeld wie hersteld is.

Tabel 4: Man-vrouwverdeling van aan de GGD gemelde COVID-19 patiënten, van in het ziekenhuis opgenomen COVID-19 patiënten en van overleden COVID-19 patiënten in de afgelopen week^{1,2}

Geslacht	Totaal gemeld	%	Ziekenhuisopname	%	Overleden	%
Totaal gemeld	1170		15		3	
Man	514	43.9	8	53.3	1	33.3
Vrouw	656	56.1	7	46.7	2	66.7
Niet vermeld	0	0.0	0	0.0	0	0.0

¹ Betreft het aantal COVID-19 patiënten met een datum van melding aan de GGD, opnamedatum of datum van overlijden in de periode van 5 oktober 10:01 t/m 12 oktober 10:00 uur.

² Sinds 1 juni kan iedereen met klachten zich laten testen. Toch is het aannemelijk dat niet alle COVID-19 patiënten getest worden. De werkelijke aantallen in Nederland zijn daarom waarschijnlijk hoger dan de aantallen die hier genoemd worden. Het werkelijke aantal COVID-19 patiënten opgenomen in het ziekenhuis of overleden is hoger dan het aantal opgenomen of overleden patiënten gemeld in de surveillance, omdat de surveillance gebaseerd is op de informatie op het moment van melding. Aan het RIVM wordt niet gemeld wie hersteld is.

5 REISHISTORIE VAN BIJ GGD GELDERLAND-ZUID GEMELDE COVID-19 PATIËNTEN VANAF 6 JULI 2020 EN IN DE AFGELOPEN WEEK

5 Reishistorie van bij GGD Gelderland-Zuid gemelde COVID-19 patiënten vanaf 6 juli 2020 en in de afgelopen week

Tabel 5: Aantal aan de GGD gemelde COVID-19 patiënten die in de 14 dagen voor aanvang van de ziekte in het buitenland zijn geweest¹

	Vanaf 6 juli		Afgelopen week ²	
	Aantal	%	Aantal	%
Totaal gemeld	3818		1212	
Reishistorie	239	6.3	23	1.9
Geen reishistorie	3339	87.5	1071	88.4
Niet vermeld	240	6.3	118	9.7

¹ Of een COVID-19 patiënt wel of geen reishistorie heeft, wordt vanaf 31 augustus 2020 bepaald door de volgende criteria: a) De patiënt heeft bij de GGD aangegeven een reishistorie te hebben en b) er zit maximaal 14 dagen tussen de terugkomst dag en de eerste ziektedag van de patiënt.

² Meldingen die tussen 5 oktober 10:00 en 12 oktober 10:00 aan het RIVM zijn gemeld.

Tabel 6: Aantal aan de GGD gemelde COVID-19 patiënten die in de 14 dagen voor aanvang van de ziekte in het buitenland zijn geweest naar verblijfplaats

Land van verblijf	Vanaf 6 juli		Afgelopen week ¹	
	Aantal	%	Aantal	%
Spanje	50	20.9	0	0.0
Duitsland	43	18.0	12	52.2
Frankrijk	24	10.0	1	4.3
Griekenland	24	10.0	1	4.3
België	22	9.2	7	30.4
Italië	11	4.6	1	4.3
Turkije	11	4.6	0	0.0
Oostenrijk	10	4.2	1	4.3
Tsjechië	10	4.2	0	0.0
Malta	9	3.8	0	0.0
Polen	9	3.8	1	4.3
Luxemburg	6	2.5	1	4.3
Portugal	6	2.5	0	0.0
Zwitserland	6	2.5	0	0.0
Hongarije	5	2.1	0	0.0
Overig	28	11.7	1	4.3

¹ Meldingen die tussen 5 oktober 10:00 en 12 oktober 10:00 aan het RIVM zijn gemeld.

6 BEROEP VAN BIJ GGD GELDERLAND-ZUID GEMELDE COVID-19 PATIËNTEN VANAF 6 JULI 2020
EN IN DE AFGELOPEN WEEK

6 Beroep van bij GGD Gelderland-Zuid gemelde COVID-19 patiënten vanaf 6 juli 2020 en in de afgelopen week

Tabel 7: Aantal aan de GGD gemelde COVID-19 patiënten naar beroep

Beroep	Vanaf 6 juli		Afgelopen week ¹	
	Aantal	%	Aantal	%
Totaal gemeld met beroep	3818		1212	
Afvalverwerking	2	0.1	0	0.0
Buitenland	0	0.0	0	0.0
Gezondheidsmedewerker	599	15.7	199	16.4
Groenvoorziening	5	0.1	2	0.2
Horecamedewerker	119	3.1	21	1.7
Klinisch laboratorium	3	0.1	1	0.1
Landbouw	5	0.1	3	0.2
N.v.t. (kinderen, gepensioneerden, werkzoekenden)	1049	27.5	314	25.9
Onderwijs	245	6.4	87	7.2
Overige contactberoepen	99	2.6	21	1.7
Schoonmaakbranche	26	0.7	10	0.8
Seksindustrie	0	0.0	0	0.0
Transport	43	1.1	21	1.7
Werk met dieren of dierlijke producten	15	0.4	6	0.5
Onbekend	535	14.0	189	15.6
Andere sector	1073	28.1	338	27.9

¹ Meldingen die tussen 5 oktober 10:00 en 12 oktober 10:00 aan het RIVM zijn gemeld.

7 *SETTING VAN MOGELIJKE BESMETTING VAN BIJ GGD GELDERLAND-ZUID GEMELDE COVID-19 PATIËNTEN VANAF 6 JULI 2020 EN IN DE AFGELOPEN WEEK*

7 Setting van mogelijke besmetting van bij GGD Gelderland-Zuid gemelde COVID-19 patiënten vanaf 6 juli 2020 en in de afgelopen week

In het brononderzoek door de GGD wordt bij COVID-19 patiënten nagegaan of er gerelateerde ziektegevallen zijn. Als dit het geval is wordt vermeld in welke setting de besmetting mogelijk heeft plaatsgevonden.

Tabel 8: Aantal aan de GGD gemelde COVID-19 patiënten naar aanwezigheid van gerelateerde ziektegevallen¹

Gerelateerde ziektegevallen aanwezig	Vanaf 6 juli		Afgelopen week ²	
	Aantal	%	Aantal	%
Totaal gemeld	3818		1212	
Ja, setting vermeld	1387	36.3	422	34.8
Ja, setting niet vermeld	504	13.2	144	11.9
Ja, setting onbekend	23	0.6	4	0.3
Nee	1260	33.0	405	33.4
Niet vermeld	644	16.9	237	19.6

¹ Sinds 1 juni kan iedereen met klachten zich laten testen. Toch is het aannemelijk dat niet alle COVID-19 patiënten getest worden. De werkelijke aantallen in Nederland zijn daarom waarschijnlijk hoger dan de aantallen die hier genoemd worden.

² Meldingen die tussen 5 oktober 10:00 en 12 oktober 10:00 aan het RIVM zijn gemeld.

7 SETTING VAN MOGELIJKE BESMETTING VAN BIJ GGD GELDERLAND-ZUID GEMELDE COVID-19 PATIËNTEN VANAF 6 JULI 2020 EN IN DE AFGELOPEN WEEK

Tabel 9: Vermelde mogelijke settings van besmetting van aan de GGD gemeente COVID-19 patiënten waarbij sprake is van gerelateerde gevallen^{1,2}

Setting	Vanaf 6 juli		Afgelopen week ³	
	Aantal	%	Aantal	%
Thuisituatie (huisgenoten)	779	56.2	269	63.7
Overige familie	115	8.3	49	11.6
Partner, niet samenwonend ⁴	1	0.1	0	0.0
Kennissen en vrienden ⁴	56	4.0	17	4.0
Werk situatie	147	10.6	49	11.6
School en kinderopvang	46	3.3	6	1.4
Medereiziger / reis / vakantie ⁴	54	3.9	0	0.0
Vlucht ⁴	1	0.1	0	0.0
Horeca ⁵	130	9.4	7	1.7
Feest / verjaardag / borrel ⁴	13	0.9	4	0.9
Studentenvereniging/-activiteiten ⁴	8	0.6	0	0.0
Vrijtijdsbesteding, zoals sportclub	65	4.7	19	4.5
Religieuze bijeenkomsten	2	0.1	1	0.2
Koor	0	0.0	0	0.0
1e lijn gezondheidszorg / huisarts	1	0.1	0	0.0
2e lijn gezondheidszorg / ziekenhuis	8	0.6	3	0.7
Overige gezondheidszorg	1	0.1	1	0.2
Verpleeghuis	46	3.3	11	2.6
Woonzorgcentrum voor ouderen	20	1.4	7	1.7
Woonvoorziening voor verstandelijk beperkten	13	0.9	2	0.5
Woonvoorziening voor lichamelijk beperkten	4	0.3	2	0.5
Overige woonvoorziening	3	0.2	0	0.0
Dagopvang voor ouderen	1	0.1	1	0.2
Dagopvang voor verstandelijk beperkten	0	0.0	0	0.0
Dagopvang voor lichamelijk beperkten	1	0.1	1	0.2
Overige dagopvang	3	0.2	1	0.2
Hospice	0	0.0	0	0.0
Uitvaart ⁴	2	0.1	2	0.5
Overig	39	2.8	9	2.1

¹ Sinds 1 juni kan iedereen met klachten zich laten testen. Toch is het aannemelijk dat niet alle COVID-19 patiënten getest worden. De werkelijke aantallen in Nederland zijn daarom waarschijnlijk hoger dan de aantallen die hier genoemd worden.

² Per patiënt kunnen meerdere settings gerapporteerd zijn. De percentages in Tabel 9 worden berekend ten opzichte van het aantal patiënten waarbij sprake is van gerelateerde gevallen en tenminste één setting is vermeld (Tabel 8).

³ Meldingen die tussen 5 oktober 10:00 en 12 oktober 10:00 aan het RIVM zijn gemeld.

⁴ Tot 6 augustus werden deze settings geregistreerd als 'overige setting'. Vanaf 6 augustus is de GGD gevraagd deze overige settings nader te specificeren.

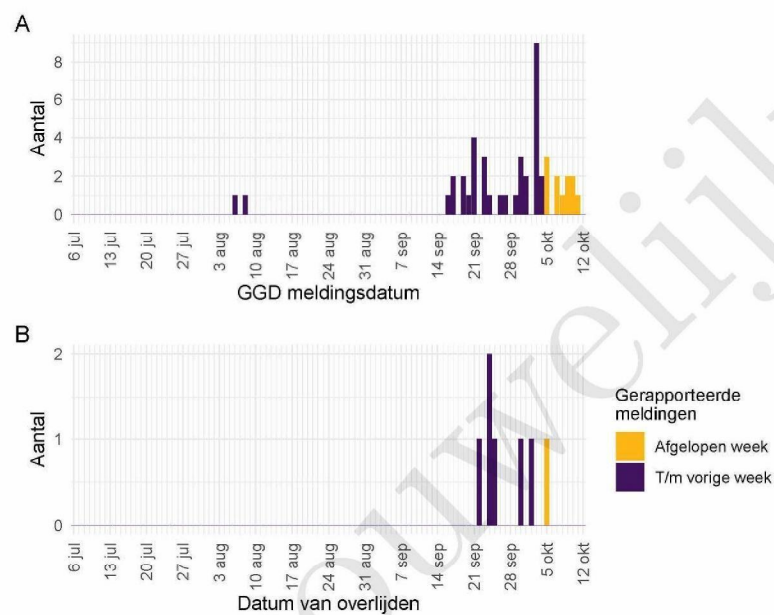
⁵ Vanaf 1 juli is deze setting gestructureerd nagevraagd.

8 Surveillance van COVID-19 in verpleeghuizen en woonzorgcentra vanaf 6 juli 2020

Vanaf 1 juli is gestructureerd nagevraagd of een persoon in een verpleeghuis of woonzorgcentrum woont. Vanaf 8 september wordt deze informatie gebruikt om het aantal COVID-19 patiënten woonachtig in een verpleeghuis of woonzorgcentrum, en het aantal bewoners met COVID-19 die overleden zijn, te monitoren.

Vertrouwelijk

8 SURVEILLANCE VAN COVID-19 IN VERPLEEGHUIZEN EN WOONZORGCENTRA VANAF 6 JULI 2020



Figuur 3: Aantal verpleeghuis- en woonzorgcentrumbewoners met COVID-19 gemeld aan de GGD vanaf 6 juli 2020¹. (A) Aantal gemelde verpleeghuis- en woonzorgcentrumbewoners, naar publicatiedatum RIVM. (B) Aantal overleden verpleeghuis- en woonzorgcentrumbewoners, naar datum van overlijden.

¹ Vanaf 29 september is de definitie voor verpleeghuis- of woonzorgcentrumbewoner aangepast. Voorheen werd dit afgeleid uit een combinatie van woonlocatie en leeftijd (ouder dan 70) of doordat de GGD aangaf dat de besmetting in een verpleeghuis of woonzorgcentrum voor ouderen had plaats gevonden. Nu wordt door de GGD voor alle patiënten systematisch nagevraagd of zij bewoner zijn van een verpleeghuis of woonzorgcentrum voor ouderen. Indien onbekend is of een persoon in een verpleeghuis of woonzorgcentrum woont, wordt de oude definitie gebruikt. Deze definitieverandering -met terugwerkende kracht sinds 1 juli- geeft een correcter beeld van het werkelijk aantal besmette personen en locaties, dat lager is dan bij de oude definitie.

Meldingen aan het RIVM t/m 5 oktober 10:00 uur zijn in deze grafieken weergegeven in paars. Meldingen van 5 oktober 10:01 uur t/m 12 oktober 10:00 uur zijn weergegeven in geel. De werkelijke aantallen COVID-19 patiënten en overleden COVID-19 patiënten zijn hoger dan hier weergegeven omdat waarschijnlijk niet alle mogelijk besmette personen getest worden. Een leeg figuur betekent dat er in de betreffende periode geen meldingen waren.

9 Bron- en contactonderzoek van COVID-19 meldingen aan de GGD Gelderland-Zuid

9.1 Resultaten uit bron- en contactonderzoek

Wanneer iemand besmet is met het nieuwe coronavirus start de GGD met bron- en contactonderzoek (BCO) volgens een landelijk protocol, met als doel om verdere verspreiding van het virus te voorkomen. Het contactonderzoek richt zich op personen met wie de besmette persoon de afgelopen tijd in contact is geweest. Nauwe contacten zijn mensen waarmee langer dan 15 minuten op minder dan 1,5 meter afstand contact is geweest tijdens de besmettelijke periode, waarbij onderscheid wordt gemaakt tussen huisgenoten en overige nauwe contacten. Andere (niet nauwe) contacten van de besmette persoon zijn mensen die langer dan 15 minuten met de persoon in dezelfde ruimte waren, maar waar wel 1,5 meter afstand was.

De GGD neemt contact op met de nauwe contacten van de besmette persoon en adviseert hen tot 10 dagen na het laatste contact met de besmette persoon thuis in quarantaine te blijven. De andere (niet nauwe) contacten krijgen een brief of e-mail. Contacten moeten zich bij de eerste klachten zo snel mogelijk laten testen. Nauwe contacten worden op individuele basis geregistreerd, indien zij gelinkt zijn aan meerdere besmette personen worden ze niet dubbel in de rapportage meegenomen. Niet nauwe contacten worden pas individueel geregistreerd als ze zich bij de GGD melden met klachten.

9 BRON- EN CONTACTONDERZOEK VAN COVID-19 MELDINGEN AAN DE GGD
GELDERLAND-ZUID

Tabel 10: Aantallen aan de GGD gemelde COVID-19 patiënten, aantallen gevonden in het kader van bron- en contactonderzoek en aantallen waarbij contactinventarisatie is uitgevoerd¹

Week	Nieuwe meldingen	Gevonden ihkv BCO ²		Contactinventarisatie uitgevoerd		Contactinventarisatie op tijd ³	
		Aantal	%	Aantal	%	Aantal	%
27	7	—	—	6	85.7	5	83.3
28	14	8	57.1	14	100.0	11	91.7
29	20	8	40.0	20	100.0	11	57.9
30	11	4	36.4	11	100.0	10	100.0
31	26	7	26.9	26	100.0	17	73.9
32	55	20	36.4	55	100.0	30	83.3
33	52	16	30.8	52	100.0	40	85.1
34	69	21	30.4	69	100.0	54	93.1
35	62	20	32.3	62	100.0	37	75.5
36	138	37	26.8	137	99.3	82	69.5
37	307	79	25.7	306	99.7	79	44.9
38	455	51	11.2	445	97.8	43	35.2
39	644	60	9.3	637	98.9	26	32.5
40	791	43	5.4	758	95.8	32	36.8
41	1170	94	8.0	1091	93.2	99	57.6

¹ Contactinventarisatie houdt in dat de GGD voor elke nieuwe COVID-19 melding in kaart brengt welke contacten deze patiënt heeft gehad tijdens de besmettelijke periode, die twee dagen voor de start van de klachten begint.

² Geen volledige gegevens over week 27.

³ Op tijd: contactinventarisatie 0-1 dag na datum melding index bij GGD. Sommige indexen hebben een datum contactinventarisatie vóór de datum dat de index gemeld is bij de GGD. Deze zijn geëxcludeerd.

9 BRON- EN CONTACTONDERZOEK VAN COVID-19 MELDINGEN AAN DE GGD
GELDERLAND-ZUID

Tabel 11: Resultaten uit het bron- en contactonderzoek van de bij de GGD gemelde COVID-19 patiënten¹

Soort contact ^{2,3}	Weeknummer ⁴	Contacten ⁵	Gemiddeld aantal contacten per nieuwe COVID-19 melding ⁶	Positief geteste contacten ⁷	% Positief geteste contacten ⁷	
Totaal	27	20	3.3	2	10.0	
	28	57	4.1	2	3.5	
	29	43	2.1	8	18.6	
	30	47	4.3	0	0.0	
	31	70	2.7	8	11.4	
	32	119	2.2	14	11.8	
	33	197	3.8	9	4.6	
	34	253	3.7	27	10.7	
	35	210	3.4	11	5.2	
	36	663	4.8	73	11.0	
	37	599	2.0	51	8.5	
	38	216	0.5	32	14.8	
	39	47	0.1	9	19.1	
	40	34	0.0	7	20.6	
	41	138	0.1	30	21.7	
	Huisgenoten	27	9	1.5	2	22.2
		28	15	1.1	1	6.7
		29	18	0.9	4	22.2
		30	16	1.5	0	0.0
		31	31	1.2	6	19.4
		32	63	1.1	10	15.9
33		100	1.9	2	2.0	
34		107	1.6	9	8.4	
35		67	1.1	5	7.5	
36		253	1.8	32	12.6	
37		216	0.7	27	12.5	
38		116	0.3	23	19.8	
39		32	0.1	6	18.8	
40	22	0.0	5	22.7		
41	101	0.1	21	23.8		
Overige nauwe contacten	27	11	1.8	0	0.0	
	28	42	3.0	1	2.4	
	29	25	1.2	4	16.0	
	30	31	2.8	0	0.0	
	31	39	1.5	2	5.1	
	32	56	1.0	4	7.1	
	33	97	1.9	7	7.2	
	34	146	2.1	18	12.3	
	35	142	2.3	5	3.5	
	36	406	3.0	40	9.9	
	37	379	1.2	24	6.3	
	38	100	0.2	9	9.0	
	39	14	0.0	2	14.3	
40	12	0.0	2	16.7		
41	35	0.0	5	14.3		

¹ Vanwege onvolledige registratie bij een aantal GGD'en in week 32, 33, 34 en 38 zijn de gegevens over deze weken mogelijk niet volledig.

² Andere, niet nauwe contacten zijn niet meegenomen in Totaal.

³ Van enkele nauwe contacten is niet bekend wat voor soort contact ze zijn.

⁴ Het weeknummer is gebaseerd op de datum van registratie bij de GGD.

⁵ Het betreft alleen de nieuwe meldingen die in de GGD-lijst zijn geregistreerd in de periode 14-02-20. Bron: RIVM

⁶ Hierbij worden alleen de nieuwe COVID-19 meldingen meegenomen waarvoor contactinventarisatie is uitgevoerd, zie Tabel 10.

⁷ In verband met de monitorperiode van 10 dagen zijn de gegevens over het aantal en percentage positief geteste

9 BRON- EN CONTACTONDERZOEK VAN COVID-19 MELDINGEN AAN DE GGD
GELDERLAND-ZUID

Tabel 12: Resultaten uit het bron- en contactonderzoek onder niet nauwe contacten van de bij de GGD gemelde COVID-19 patiënten¹

Soort contact	Weeknummer ²	Contacten	Gemiddeld aantal contacten per nieuwe COVID-19 melding ³
Niet nauwe contacten	27	53	8.8
	28	158	11.3
	29	194	9.7
	30	152	13.8
	31	820	31.5
	32	222	4.0
	33	213	4.1
	34	208	3.0
	35	634	10.2
	36	717	5.2
	37	818	2.7
	38	740	1.7
	39	340	0.5
	40	218	0.3
	41	1181	1.1

¹ Het weeknummer is gebaseerd op de datum van registratie bij de GGD.

² Hierbij worden alleen de nieuwe COVID-19 meldingen meegenomen waarvoor contactinventarisatie is uitgevoerd, zie Tabel 10.

³ In verband met de monitorperiode van 10 dagen zijn de gegevens over het aantal en percentage positief geteste contacten niet volledig voor de meest recente periode.

Tabel 13: Resultaten uit het bron- en contactonderzoek onder niet nauwe contacten van de bij de GGD gemelde COVID-19 patiënten¹, in Nederland

Soort contact	Weeknummer ²	Contacten	Gemiddeld aantal contacten per nieuwe COVID-19 melding ³
Niet nauwe contacten	27	2571	6.4
	28	2933	6.7
	29	5283	5.8
	30	7306	5.8
	31	12352	5.4
	32	17952	5.0
	33	18132	4.7
	34	19707	5.7
	35	23694	6.9
	36	28960	6.1
	37	48309	6.4

¹ Vanwege onvolledige registratie bij een aantal GGD'en in week 32, 33 en 34 zijn de gegevens over deze weken niet volledig en worden gegevens na week 37 niet weergegeven.

² Het weeknummer is gebaseerd op de datum van registratie bij de GGD.

³ Hierbij worden alleen de nieuwe COVID-19 meldingen meegenomen waarvoor contactinventarisatie is uitgevoerd, zie Tabel 10.

⁴ In verband met de monitorperiode van 10 dagen zijn de gegevens over het aantal en percentage positief geteste contacten niet volledig voor de meest recente periode.

9 BRON- EN CONTACTONDERZOEK VAN COVID-19 MELDINGEN AAN DE GGD
GELDERLAND-ZUID

Tabel 14: Indicatoren van tijdigheid van het bron- en contactonderzoek van de bij de GGD gemelde COVID-19 patiënten, in Nederland

Soort contact ^{1,2}	Weeknummer	Contacten ³	Bereikt	% Bereikt	Op tijd bereikt ⁴	% Op tijd bereikt	Bereikt binnen 5 dagen na 1e ZD index ⁵	% Bereikt binnen 5 dagen na 1e ZD index	
Totaal	27	1547	1478	95.5	929	80.4	580	47.2	
	28	1694	1600	94.5	861	78.2	736	59.2	
	29	3276	3166	96.6	1825	81.4	1461	58.8	
	30	4129	3956	95.8	2528	83.1	1805	56.1	
	31	6297	6067	96.3	3733	81.0	2681	54.5	
	32	7027	6533	93.0	4225	78.2	2971	54.8	
	33	7502	7100	94.6	4367	79.8	3099	55.9	
	34	8823	8222	93.2	4968	79.8	3642	56.1	
	35	10245	9616	93.9	6286	84.7	4904	63.6	
	36	13673	12958	94.8	8107	84.0	6233	61.1	
	37	17048	15538	91.1	10057	80.6	6841	54.0	
	Huisgenoten	27	614	587	95.6	390	75.7	248	48.1
		28	615	602	97.9	378	75.9	254	49.3
		29	1210	1177	97.3	687	76.1	543	55.2
30		1545	1481	95.9	959	77.8	641	50.1	
31		2415	2332	96.6	1548	80.2	1045	52.5	
32		2746	2534	92.3	1690	77.4	1117	52.8	
33		2704	2553	94.4	1704	77.6	1223	56.8	
34		3492	3256	93.2	2118	79.2	1472	54.8	
35		4130	3871	93.7	2621	82.1	1948	60.2	
36		5801	5507	94.9	3669	83.3	2800	61.1	
37		7658	7159	93.5	4725	80.5	3189	53.6	
Overige nauwe contacten		27	910	878	96.5	538	84.7	332	47.0
		28	1066	996	93.4	483	80.1	481	66.2
		29	2050	1979	96.5	1132	85.0	917	61.3
	30	2562	2462	96.1	1567	86.9	1163	60.3	
	31	3865	3724	96.4	2181	81.6	1633	55.9	
	32	4261	3981	93.4	2527	78.8	1848	56.1	
	33	4764	4522	94.9	2649	81.1	1871	55.4	
	34	5286	4936	93.4	2842	80.3	2163	57.0	
	35	6084	5730	94.2	3659	86.6	2953	66.2	
	36	7797	7396	94.9	4420	84.6	3428	61.1	
37	9270	8345	90.0	5325	80.6	3646	54.4		

¹ Andere, niet nauwe contacten zijn niet meegenomen in Totaal.

² Van enkele nauwe contacten is niet bekend wat voor soort contact ze zijn.

³ Het betreft alleen contacten die op individuele basis geregistreerd zijn door de GGD. Vanwege onvolledige registratie bij een aantal GGD'en in week 32, 33 en 34 zijn de gegevens over aantal contacten over deze weken niet volledig en worden na week 37 niet weergegeven.

⁴ Op tijd: startdatum monitoring binnen 2 dagen na datum melding index bij GGD. Sommige contacten hebben een startdatum monitoring vóór de datum dat de index gemeld is bij de GGD. Deze zijn geëxcludeerd.

⁵ Sommige contacten hebben een startdatum monitoring vóór de eerste ziektedag van de index case. Deze zijn geëxcludeerd.

9 BRON- EN CONTACTONDERZOEK VAN COVID-19 MELDINGEN AAN DE GGD
GELDERLAND-ZUID

Tabel 15: Indicatoren van tijdigheid van het bron- en contactonderzoek van de bij de GGD gemelde COVID-19 patiënten

Soort contact ^{1,2}	Weeknummer	Contacten ³	Bereikt	% Bereikt	Op tijd bereikt ⁴	% Op tijd bereikt	Bereikt binnen 5 dagen na 1e ZD index ⁵	% Bereikt binnen 5 dagen na 1e ZD index
Totaal	27	20	20	100.0	12	70.6	11	57.9
	28	57	44	77.2	28	84.8	28	70.0
	29	43	42	97.7	24	88.9	16	57.1
	30	47	44	93.6	26	89.7	22	68.8
	31	70	65	92.9	49	100.0	30	52.6
	32	119	119	100.0	90	95.7	68	64.8
	33	197	196	99.5	165	92.2	95	53.1
	34	253	243	96.0	186	91.6	120	57.7
	35	210	203	96.7	144	94.7	124	75.6
	36	663	651	98.2	383	87.8	401	78.2
	37	599	534	89.1	366	75.9	221	43.9
	38	216	165	76.4	72	50.3	36	27.3
	39	47	9	19.1	0	0.0	0	0.0
	40	34	9	26.5	2	100.0	1	50.0
	41	138	30	21.7	0	0.0	0	0.0
Huisgenoten	27	9	9	100.0	5	62.5	6	66.7
	28	15	13	86.7	10	76.9	6	46.2
	29	18	18	100.0	13	100.0	9	64.3
	30	16	14	87.5	6	75.0	7	77.8
	31	31	28	90.3	21	100.0	16	66.7
	32	63	63	100.0	43	91.5	38	71.7
	33	100	100	100.0	92	97.9	59	67.0
	34	107	107	100.0	80	90.9	52	57.8
	35	67	64	95.5	53	91.4	35	68.6
	36	253	247	97.6	155	88.1	173	80.1
	37	216	205	94.9	143	77.3	92	46.9
	38	116	89	76.7	38	50.7	22	30.1
	39	32	6	18.8	0	0.0	0	0.0
	40	22	6	27.3	1	100.0	1	100.0
	41	101	24	23.8	0	0.0	0	0.0
Overige nauwe contacten	27	11	11	100.0	7	77.8	5	50.0
	28	42	31	73.8	18	90.0	22	81.5
	29	25	24	96.0	11	78.6	7	50.0
	30	31	30	96.8	20	95.2	15	65.2
	31	39	37	94.9	28	100.0	14	42.4
	32	56	56	100.0	47	100.0	30	57.7
	33	97	96	99.0	73	85.9	36	39.6
	34	146	136	93.2	106	92.2	68	57.6
	35	142	138	97.2	91	96.8	89	78.8
	36	406	401	98.8	226	87.6	226	76.6
	37	379	326	86.0	220	74.8	126	41.4
	38	100	76	76.0	34	50.0	14	23.7
	39	14	2	14.3	0	0.0	0	0.0
	40	12	3	25.0	1	100.0	0	0.0
	41	35	5	14.3	0	0.0	0	0.0

¹ Andere, niet nauwe contacten zijn niet meegenomen in Totaal.

² Van enkele nauwe contacten is niet bekend wat voor soort contact ze zijn.

³ Het betreft alleen contacten die op individuele basis geregistreerd zijn door de GGD.

⁴ Op tijd: startdatum monitoring binnen 2 dagen na datum melding index bij GGD. Sommige contacten hebben een startdatum monitoring vóór de datum dat de index gemeld is bij de GGD. Deze zijn geëxcludeerd.

⁵ Sommige patiënten hebben een startdatum index bij de GGD vóór de datum dat de index gemeld is bij de GGD. Deze zijn geëxcludeerd.

10 SARS-CoV-2 testen afgenomen door de GGD Gelderland-Zuid vanaf 1 juni

Vanaf 1 juni kunnen alle personen met klachten passend bij SARS-CoV-2 infectie (COVID-19) zich laten testen door de GGD, bijvoorbeeld in de teststraten. Voor 1 juni is in alle GGD regio's het afspraken- en uitslagensysteem CoronIT geïmplementeerd. Onderstaande rapportage is gebaseerd op CoronIT data van voorbije volledige kalenderweken vanaf 1 juni 2020, geëxporteerd op 11 oktober 2020. Totale aantallen uitslagen zijn gebaseerd op alleen positieve en negatieve uitslagen, testen met uitslag heranalyse of onbeoordeelbaar zijn geëxcludeerd. Omdat alleen geboortjaar beschikbaar is om de leeftijd van patiënten te bepalen, is 2020 minus het geboortjaar gebruikt om de leeftijd toe te kennen. Dit betekent dat ongeveer de helft van de patiënten een jaar te oud is ingeschat.

Tabel 16: Aantal testen uitgevoerd door de GGD, met bekende uitslag

Weeknummer	Totaal aantal testen met uitslag	Aantal positief	Percentage positief
23	2249	76	3.4
24	2090	17	0.8
25	2066	11	0.5
26	2050	17	0.8
27	2382	6	0.3
28	2726	18	0.7
29	3402	13	0.4
30	4101	10	0.2
31	3205	21	0.7
32	2927	47	1.6
33	3353	52	1.6
34	4330	79	1.8
35	4941	60	1.2
36	5605	148	2.6
37	6791	278	4.1
38	6471	413	6.4
39	6918	523	7.6
40	7647	662	8.7
41 ¹	7914	984	12.4
Totaal	81168	3435	4.2

¹ De gegevens van week 41 zijn nog niet volledig.

10 SARS-COV-2 TESTEN AFGENOMEN DOOR DE GGD GELDERLAND-ZUID VANAF 1 JUNI

Tabel 17: Aantal testen en percentage positief per doelgroep uitgevoerd door de GGD.

Groep	Vanaf 1 juni			Afgelopen kalender week ¹		
	Aantal positief	Aantal getest	Percentage positief	Aantal positief	Aantal getest	Percentage positief
Kinderen 0-3 jaar	0	73	0.0	0	2	0.0
Kinderen 4-11 jaar	23	2338	1.0	7	45	15.6
Kinderen 12-17 jaar	234	7913	3.0	69	827	8.3
Zorgmedewerkers	259	6781	3.8	97	937	10.4
Onderwijs/kinderopvang	205	5356	3.8	72	751	9.6
Mantelzorgers	7	184	3.8	0	18	0.0
Horeca	99	1553	6.4	18	152	11.8
Handhaving	21	442	4.8	6	43	14.0
Contactberoep	379	8241	4.6	116	920	12.6
Overig/onbekend	1868	46546	4.0	545	4039	13.5
Getest ihkv BCO ²	340	1741	19.5	54	180	30.0
Totaal	3435	81168	4.2	984	7914	12.4

¹ Van 5 oktober tot en met 11 oktober.

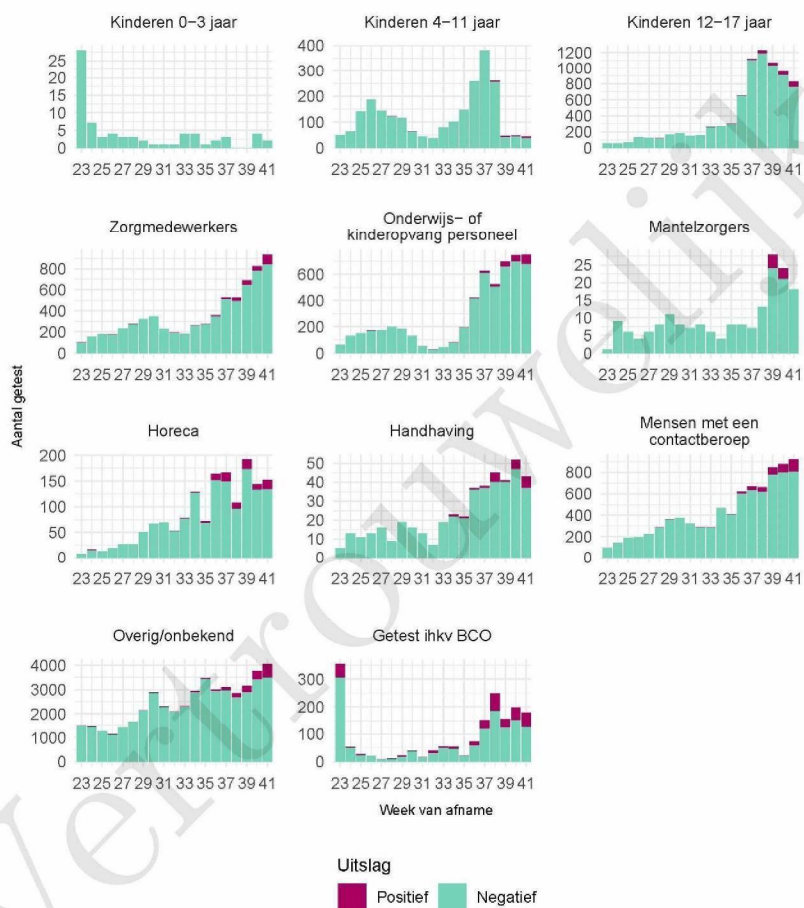
² Voor deze personen is geregistreerd dat zij getest zijn in het kader van bron- en contactonderzoek (BCO). Het werkelijk aantal geteste personen vanwege BCO is waarschijnlijk hoger.

Tabel 18: Het aantal testen afgenomen bij **volwassenen**, die niet in het kader van bron- en contactonderzoek zijn afgenomen, en waarbij geen beroepsuitvoering in de twee weken voor de test is gespecificeerd in CoronIT.

Weeknummer	Totaal aantal afspraken	Aantal afspraken zonder doelgroep informatie	Percentage zonder doelgroep informatie
23	2272	1407	61.9
24	2050	1205	58.8
25	1908	971	50.9
26	1603	688	42.9
27	1943	856	44.1
28	2275	977	42.9
29	2629	1215	46.2
30	3343	1736	51.9
31	2700	1423	52.7
32	2377	1364	57.4
33	2495	1496	60.0
34	3636	1939	53.3
35	4232	2598	61.4
36	3947	1597	40.5
37	3880	1613	41.6
38	3992	1358	34.0
39	4053	1315	32.4
40	4647	1860	40.0
41 ¹	5701	2247	39.4
Totaal	59683	27865	46.7

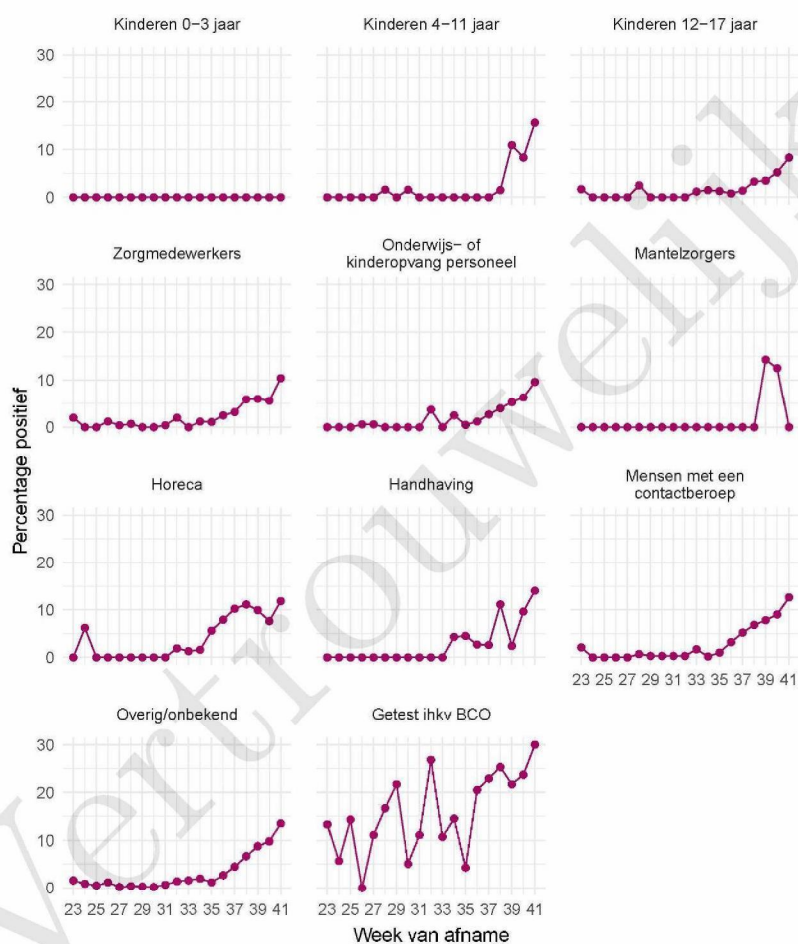
¹ De gegevens van week 41 zijn nog niet volledig.

10 SARS-COV-2 TESTEN AFGENOMEN DOOR DE GGD GELDERLAND-ZUID VANAF 1 JUNI

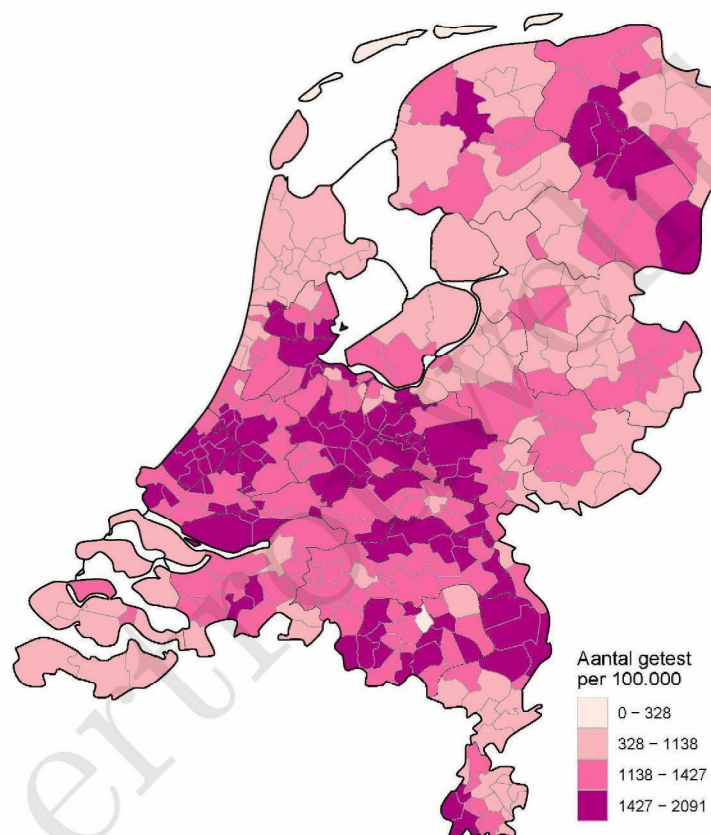


Figuur 4: Aantal positieve en negatieve testen per week en per doelgroep vanaf 1 juni. NB: De reikwijdtes van de y-assen verschillen. Een leeg figuur betekent dat er in de betreffende periode geen meldingen waren.

10 SARS-COV-2 TESTEN AFGENOMEN DOOR DE GGD GELDERLAND-ZUID VANAF 1 JUNI



Figuur 5: Percentage positieve testen per doelgroep en per kalenderweek vanaf 1 juni. Een leeg figuur betekent dat er in de betreffende periode geen meldingen waren.



Figuur 6: Aantal testen per 100.000 inwoners per GGD regio waar de patiënt woont in de afgelopen kalenderweek (van 5 oktober tot en met 11 oktober). De grijze lijnen geven de grenzen van de GGD-regio's weer.

10 SARS-COV-2 TESTEN AFGENOMEN DOOR DE GGD GELDERLAND-ZUID VANAF 1 JUNI

Tabel 19: Aantal positieve en negatieve testen vanaf 1 juni per leeftijdsgroep en geslacht.

Leeftijdsgroep	Mannen			Vrouwen		
	Aantal positief	Aantal getest	Percentage positief	Aantal positief	Aantal getest	Percentage positief
0-4	0	64	0.0	0	53	0.0
5-9	9	634	1.4	5	555	0.9
10-14	55	2499	2.2	44	2148	2.0
15-19	177	3618	4.9	197	4017	4.9
20-24	332	3977	8.3	379	5804	6.5
25-29	181	3388	5.3	199	4972	4.0
30-34	142	3257	4.4	126	4968	2.5
35-39	98	3061	3.2	107	4513	2.4
40-44	82	2611	3.1	118	3717	3.2
45-49	116	2301	5.0	127	3389	3.7
50-54	149	2230	6.7	161	3111	5.2
55-59	110	1966	5.6	116	2826	4.1
60-64	74	1773	4.2	84	2306	3.6
65-69	54	1364	4.0	40	1733	2.3
70-74	30	1040	2.9	33	1040	3.2
75-79	22	492	4.5	17	498	3.4
80-84	5	241	2.1	13	253	5.1
85-89	3	89	3.4	9	114	7.9
90-94	1	14	7.1	1	30	3.3
95+	1	2	50.0	0	4	0.0
Niet vermeld	0	0	0.0	0	0	0.0
Totaal	1641	34621	4.7	1776	46051	3.9

10 SARS-COV-2 TESTEN AFGENOMEN DOOR DE GGD GELDERLAND-ZUID VANAF 1 JUNI

Tabel 20: Aantal testen afgenomen op de GGD testlocaties per week van de afspraak.

Afnamelocatie	Afspraak week	Aantal getest	
~	23	0	
	24	0	
	25	0	
	26	0	
	27	0	
	28	0	
	29	0	
	30	0	
	31	0	
	32	0	
	33	0	
	34	0	
	35	0	
	36	0	
	37	0	
	38	0	
	39	0	
	40	2	
	41	3	
	GD D Nijmegen - Parkeerplaats Groenewoudseweg 275	23	0
		24	0
25		0	
26		1278	
27		1494	
28		1704	
29		2054	
30		2592	
31		2068	
32		1911	
33		2027	
GD D Nijmegen - Parkeerplaats Groenewoudseweg 275	34	3023	
	35	3613	
	36	3561	
	37	3153	
	38	3143	
	39	2781	
	40	891	
	41	0	
	23	1442	
	24	1570	
	25	1473	
26	0		
27	0		
28	0		
29	0		
30	0		

10 SARS-COV-2 TESTEN AFGENOMEN DOOR DE GGD GELDERLAND-ZUID VANAF 1 JUNI

Tabel 20: Aantal testen afgenomen op de GGD testlocaties per week van de afspraak.
(continued)

Afnamelocatie	Afspraak week	Aantal getest
	31	0
	32	0
	33	0
	34	0
	35	0
	36	0
	37	0
	38	0
	39	0
	40	0
	41	0
GD D Nijmegen - Weg door Jonkerbos 100	23	0
	24	0
	25	0
	26	0
	27	0
	28	0
	29	0
	30	0
	31	0
	32	0
	33	0
	34	0
	35	0
	36	0
	37	0
	38	0
	39	0
	40	1878
	41	2926
GD D Tiel - Kersenboogerd 2	23	578
	24	619
	25	663
	26	625
	27	726
	28	770
	29	783
	30	930
	31	769
	32	636
	33	704
	34	977
	35	1003
	36	1048
	37	1148

10 SARS-COV-2 TESTEN AFGENOMEN DOOR DE GGD GELDERLAND-ZUID VANAF 1 JUNI

Tabel 20: Aantal testen afgenomen op de GGD testlocaties per week van de afspraak.
(continued)

Afamelocatie	Afspraak week	Aantal getest
	38	1185
	39	1143
	40	164
	41	0
GD D Tiel - President Kennedylaan 5	23	0
	24	0
	25	0
	26	0
	27	0
	28	0
	29	0
	30	0
	31	0
	32	0
	33	0
	34	0
	35	0
	36	0
	37	0
	38	0
	39	0
	40	1443
	41	2419
GGD Gelderland-Zuid	23	391
	24	7
	25	0
	26	0
	27	1
	28	1
	29	12
	30	23
	31	11
	32	7
	33	17
	34	30
	35	23
	36	155
	37	732
	38	864
	39	222
	40	100
	41	1
GGD Nijmegen - ALLEEN zorgmedewerkers	23	0
	24	0
	25	0

10 SARS-COV-2 TESTEN AFGENOMEN DOOR DE GGD GELDERLAND-ZUID VANAF 1 JUNI

Tabel 20: Aantal testen afgenomen op de GGD testlocaties per week van de afspraak.
(continued)

Afamelocatie	Afspraak week	Aantal getest
	26	0
	27	0
	28	0
	29	0
	30	0
	31	0
	32	0
	33	0
	34	0
	35	0
	36	0
	37	0
	38	0
	39	0
	40	160
	41	310
PRIO GD D Nijmegen - Groenewoudseweg 275	23	0
	24	0
	25	0
	26	0
	27	0
	28	0
	29	0
	30	0
	31	0
	32	0
	33	0
	34	0
	35	0
	36	0
	37	0
	38	0
	39	747
	40	244
	41	0
PRIO GD D Nijmegen - Weg door Jonkerbos 100	23	0
	24	0
	25	0
	26	0
	27	0
	28	0
	29	0
	30	0
	31	0
	32	0

Tabel 20: Aantal testen afgenomen op de GGD testlocaties per week van de afspraak.
(continued)

Afnamelocatie	Afspraak week	Aantal getest
	33	0
	34	0
	35	0
	36	0
	37	0
	38	0
	39	0
	40	531
	41	792

11 Vergelijking met landelijke situatie

Tabel 21: Aantal meldingen van de afgelopen en vorige week

Veiligheidsregio	Aantal meldingen afgelopen week	Aantal meldingen per 100000 afgelopen week	Aantal meldingen vorige week	Aantal meldingen per 100000 vorige week
Nederland-totaal	41067	235.9	25939	149.0
Rotterdam-Rijnmond	5091	384.7	3552	268.4
Amsterdam-Amstelland	4115	384.4	3114	290.9
Haaglanden	3567	319.3	2656	237.8
Zuid-Holland-Zuid	1359	295.8	720	156.7
Utrecht	3898	287.7	2247	165.9
Zaanstreek-Waterland	968	285.4	529	156.0
Hollands-Midden	2181	269.6	1471	181.9
Brabant-Zuidoost	1951	249.9	1045	133.9
Midden- en West-Brabant	2614	233.6	1435	128.2
Twente	1428	226.3	839	133.0
Gooi en Vechtstreek	581	226.0	375	145.9
Kennemerland	1233	224.2	824	149.8
Gelderland-Zuid	1212	215.8	830	147.8
Brabant-Noord	1346	202.9	747	112.6
Gelderland-Midden	1413	202.8	754	108.2
Drenthe	874	177.0	393	79.6
Limburg-Noord	825	158.6	451	86.7
Flevoland	671	158.6	429	101.4
Fryslân	1024	157.5	591	90.9
Groningen	922	157.4	774	132.1
Noord- en Oost-Gelderland	1287	155.5	677	81.8
IJsselland	772	145.3	444	83.6
Noord-Holland-Noord	761	114.8	573	86.5
Limburg-Zuid	595	99.6	265	44.4
Zeeland	358	93.4	196	51.1

11 VERGELIJKING MET LANDELIJKE SITUATIE

Tabel 22: Leeftijdverdeling van de GGD t.o.v. leeftijdsverdeling Nederland over de afgelopen week

Leeftijdsgroep	Totaal gemeld GGD	% GGD	Totaal gemeld Nederland	% Nederland
Totaal gemeld	1170		38511	
0-4	0	0.0	47	0.1
5-9	6	0.5	135	0.4
10-14	29	2.5	1131	2.9
15-19	101	8.6	3395	8.8
20-24	141	12.1	4546	11.8
25-29	131	11.2	3837	10.0
30-34	83	7.1	3134	8.1
35-39	93	7.9	2770	7.2
40-44	75	6.4	2734	7.1
45-49	83	7.1	3186	8.3
50-54	133	11.4	3642	9.5
55-59	88	7.5	3131	8.1
60-64	79	6.8	2340	6.1
65-69	46	3.9	1355	3.5
70-74	30	2.6	1062	2.8
75-79	26	2.2	727	1.9
80-84	9	0.8	575	1.5
85-89	8	0.7	414	1.1
90-94	8	0.7	249	0.6
95+	1	0.1	85	0.2
Niet vermeld	0	0.0	16	0.0

11 VERGELIJKING MET LANDELIJKE SITUATIE

Tabel 23: Top 10 settings¹ van de GGD t.o.v. de settings-aantallen in Nederland over de afgelopen week

Setting	Aantal Nederland	% Nederland	Aantal GGD	% GGD
Thuisituatie (huisgenoten)	4047	58.0	269	63.7
Overige familie	726	10.4	49	11.6
Werksituatie	942	13.5	49	11.6
Vrijtijdsbesteding, zoals sportclub	284	4.1	19	4.5
Kennissen en vrienden	256	3.7	17	4.0
Verpleeghuis	687	9.8	11	2.6
Overig	108	1.5	9	2.1
Woonzorgcentrum voor ouderen	125	1.8	7	1.7
Horeca	124	1.8	7	1.7
School en kinderopvang	271	3.9	6	1.4

¹ Alleen settings waarvan er minstens 1 aantal bekend is, worden gepresenteerd.